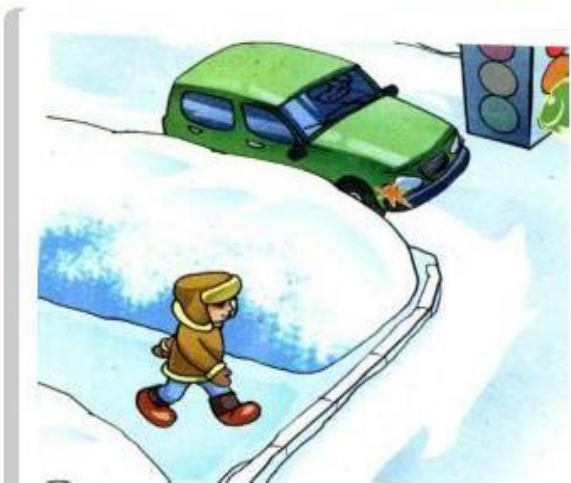
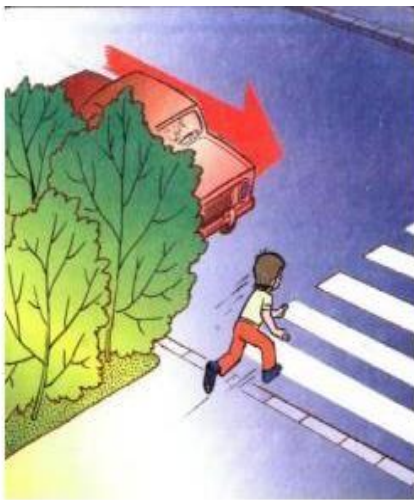


В преддверии осенних каникул с 29 октября по 8 ноября 2021 года проведены онлайн - лекции по безопасности дорожного движения, организованные сотрудниками ГИБДД УМВД России по Томской области, которые посетили дистанционно 250 обучающихся и 5 педагогов МАОУ СОШ №11 им. В.И. Смирнова г. Томска.

В рамках лекций и бесед были разобраны:

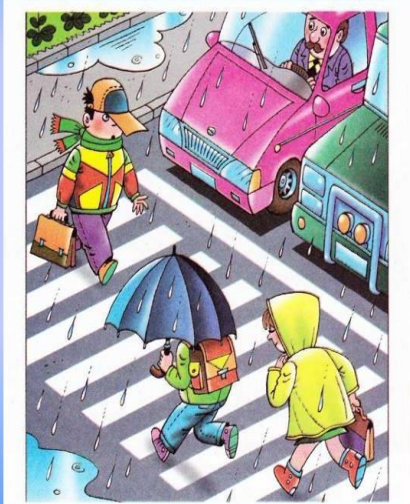
➤ **часто встречаемые ловушки на дорогах**



Обзорность ограничивают кусты

➤ о посторонних предметах на проезжей части у пешехода

Задание 2. Внимательно посмотри на картинку. Расскажи, какие опасности могут быть при плохой погоде, когда скользко, мокро, туман, идет дождь или снег. Как следует себя вести на проезжей части дороги при плохой погоде? Какие предметы могут мешать обзору?



➤ о световозвращающих средствах

ЗАЧЕМ НУЖНЫ СВЕТОВОЗВРАЩАЮЩИЕ ЭЛЕМЕНТЫ:

Носить на одежде светоотражающие элементы — это необходимость нынешнего времени, ведь транспорта на дорогах стало во много раз больше, а заметить в темное время суток пешехода на дороге водителю практически невозможно.

Многие водители сталкивались с ситуацией, когда на тёмной дороге люди появляются из «ниоткуда». Даже если ехать очень аккуратно, не превышая разрешённую скорость, можно причинить вред человеку, ведь машина и на скорости 20 км/ч остаётся железом.

Даже на расстоянии нескольких десятков метров небольшой световозвращающий элемент обозначит присутствие человека.



➤ О ТОРМОЗНОМ ПУТИ АВТОМОБИЛЯ В ДЕМИСЕЗОННУЮ ПОГОДУ



Мультфильм о правилах поведения на дороге в плохую погоду:

[https://disk.yandex.ru/client/disk/БДД?idApp=client&dialog=slider&idDialog=%2Fdisk%2FБДД%2FAзбука%20безопасности%20на%20дороге%20-%20В%20плохую%20погоду%20\(Уроки%20тетушки%20Совы\)%20серия%208.mр4](https://disk.yandex.ru/client/disk/БДД?idApp=client&dialog=slider&idDialog=%2Fdisk%2FБДД%2FAзбука%20безопасности%20на%20дороге%20-%20В%20плохую%20погоду%20(Уроки%20тетушки%20Совы)%20серия%208.mр4)

(если ссылка не открывается, необходимо скопировать её и вставить в поисковую строку)