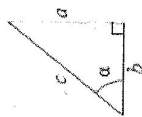


Тригонометрические функции

Прямоугольный треугольник

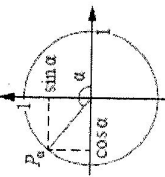


$$\sin \alpha = \frac{a}{c}$$

$$\cos \alpha = \frac{b}{c}$$

$$\operatorname{tg} \alpha = \frac{a}{b}$$

Тригонометрическая окружность



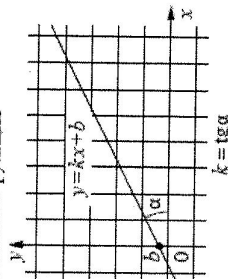
Основное тригонометрическое тождество: $\sin^2 \alpha + \cos^2 \alpha = 1$

Некоторые значения тригонометрических функций

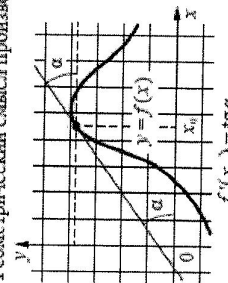
α	радианы	0	$\frac{\pi}{6}$	$\frac{\pi}{4}$	$\frac{\pi}{3}$	$\frac{\pi}{2}$	$\frac{2\pi}{3}$	$\frac{3\pi}{4}$	$\frac{3\pi}{2}$
	градусы	0°	30°	45°	60°	90°	180°	270°	360°
	$\sin \alpha$	0	$\frac{1}{2}$	$\frac{\sqrt{2}}{2}$	$\frac{\sqrt{3}}{2}$	1	0	-1	0
	$\cos \alpha$	1	$\frac{\sqrt{3}}{2}$	$\frac{\sqrt{2}}{2}$	$\frac{1}{2}$	0	-1	0	1
	$\operatorname{tg} \alpha$	0	$\frac{\sqrt{3}}{3}$	1	$\sqrt{3}$	$---$	0	$---$	0

Функции

Линейная функция



Геометрический смысл производной



Ответом к каждому заданию является конечная десятичная дробь, или целое число, или последовательность цифр. Ответ сначала запишите в поле ответа в тексте работы, а затем перенесите в БЛАНК ОТВЕТОВ №1 справа от номера соответствующего задания. Каждую цифру, знак «минус» и запятую пишите в отдельной клеточке в соответствии с приведёнными в бланке образцами. Единицы измерений писать не нужно.

1 Принтер печатает одну страницу за 14 секунд. Сколько страниц можно напечатать на этом принтере за 7 минут?

Ответ: _____

2 Установите соответствие между величинами и их возможными значениями: к каждому элементу первого столбца подберите соответствующий элемент из второго столбца.

ВЕЛИЧИНЫ

- А) масса кухонного холодильника
- Б) масса трамвая
- В) масса новорождённого ребёнка
- Г) масса карандаша

ЗНАЧЕНИЯ

- 1) 3500 г
- 2) 15 г
- 3) 17 т
- 4) 38 кг

В таблице под каждой буквой, соответствующей величине, укажите номер её возможного значения.

Ответ:

А	Б	В	Г



6.

Независимая экспертная лаборатория определяет рейтинг мясорубок на основе коэффициента ценности, равного $0,01$ средней цены P (в рублях), показателей функциональности F , качества Q и дизайна D . Рейтинг R вычисляется по формуле

$$R = 4(2F + 2Q + D) - 0,01P.$$

В таблице даны цены и показатели четырёх моделей мясорубок.

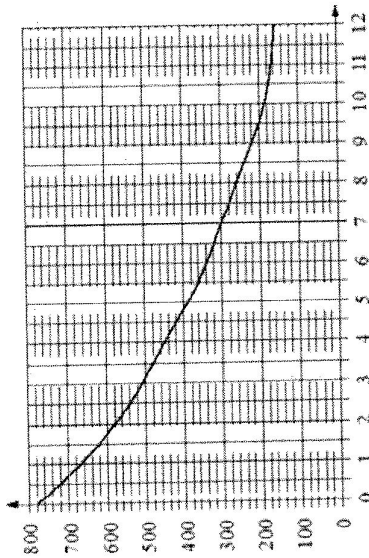
Модель мясорубки	Цена мясорубки (руб. за шт.)	Функциональность	Качество	Дизайн
A	2500	2	1	1
B	5400	1	2	3
B	4200	4	2	4
T	3300	1	3	2

Найдите наивысший рейтинг мясорубки из представленных в таблице моделей.

Ответ: _____.

3

На графике изображена зависимость атмосферного давления от высоты над уровнем моря. На горизонтальной оси отмечена высота над уровнем моря в километрах, на вертикальной – давление в миллиметрах ртутного столба.



Определите по графику, чему равно атмосферное давление на высоте $6,5$ км. Ответ дайте в миллиметрах ртутного столба.

Ответ: _____.

4

Работа постоянного тока (в джоулях) вычисляется по формуле $A = \frac{U^2 t}{R}$, где U – напряжение (в вольтах), R – сопротивление (в омах), t – время (в секундах). Пользуясь этой формулой, найдите A (в джоулях), если $t = 18$ с, $U = 7$ В и $R = 14$ Ом.

Ответ: _____.

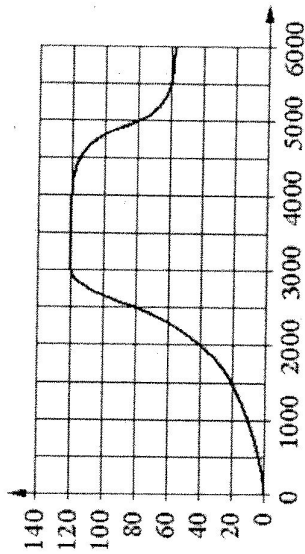
5

На олимпиаде по русскому языку участникам рассаживают по трём аудиториям. В первых двух по 130 человек, оставшихся проводят в запасную аудиторию в другом корпусе. При подсчёте выяснилось, что всего было 400 участников. Найдите вероятность того, что случайно выбранный участник писал олимпиаду в запасной аудитории.

Ответ: _____.

7

На графике изображена зависимость крутящего момента двигателя от числа оборотов в минуту. На горизонтальной оси отмечено число оборотов в минуту, на вертикальной оси – крутящий момент в Н · м.



Пользуясь графиком, поставьте в соответствие каждому интервалу числа оборотов в минуту характеристику крутящего момента.

ИНТЕРВАЛЫ

А) 0–2000 об./мин.

Б) 2000–3000 об./мин.

В) 3000–4000 об./мин.

Г) 4000–6000 об./мин.

ХАРАКТЕРИСТИКИ

1) крутящий момент не меняется на всём интервале

2) при увеличении числа оборотов самый быстрый рост крутящего момента

3) крутящий момент не превышает 40 Н · м на всём интервале

4) при увеличении числа оборотов крутящий момент падает

Ответ:

А	Б	В	Г

В таблице под каждой буквой укажите соответствующий номер.

8

Когда учитель физики Николай Дмитриевич ведёт урок, он обязательно отключает свой телефон. Выберите утверждения, которые верны при приведённом условии.

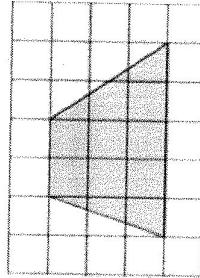
- 1) Если телефон Николая Дмитриевича включён, значит, он не ведёт урок.
- 2) Если телефон Николая Дмитриевича включён, значит, он ведёт урок.
- 3) Если Николай Дмитриевич проводит на уроке лабораторную работу по физике, значит, его телефон выключен.
- 4) Если Николай Дмитриевич ведёт урок физики, значит его телефон включён.

В ответе запишите номера выбранных утверждений без пробелов, запятых и других дополнительных символов.

Ответ: _____

9

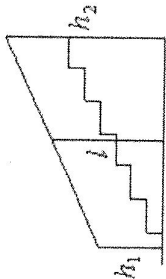
План местности разбит на клетки. Каждая клетка обозначает квадрат 1 м × 1 м. Найдите площадь участка, выделенного на плане. Ответ дайте в квадратных метрах.



Ответ: _____

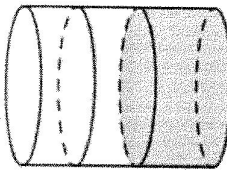


- 10** Перила лестницы дачного дома для надёжности укреплены посередине вертикальным столбом. Найдите высоту l этого столба, если наименьшая высота h_1 перил равна 0,7 м, а наибольшая h_2 равна 1,5 м. Ответ дайте в метрах.



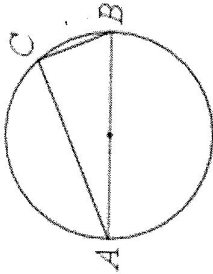
Ответ: _____

- 11** В бак, имеющий форму цилиндра, налито 5 л воды. После полного погружения в воду детали уровень воды в баке поднялся в 1,2 раза. Найдите объём детали. Ответ дайте в кубических сантиметрах, зная, что в одном литре 1000 кубических сантиметров.



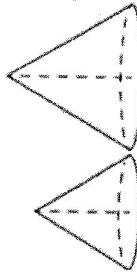
Ответ: _____

- 12** На окружности радиуса 3 взята точка C . Отрезок AB – диаметр окружности, $AC = 4\sqrt{2}$. Найдите BC .



Ответ: _____

- 13** Даны два конуса. Радиус основания и образующая первого конуса равны соответственно 2 и 5, а второго – 5 и 6. Во сколько раз площадь боковой поверхности второго конуса больше площади боковой поверхности первого?



Ответ: _____

- 14** Найдите значение выражения $(6,9 - 3,4) \cdot 8,4$.

Ответ: _____

- 15** Половина всех отдыхающих в пансионате – дети. Какой процент от всех отдыхающих составляют дети?

Ответ: _____



16 Найдите значение выражения

$$\operatorname{tg} 13^\circ \cdot \operatorname{ctg} 13^\circ.$$

Ответ: _____

17 Решите уравнение

$$x^2 + 8 = 6x.$$

Если уравнение имеет более одного корня, в ответе укажите больший из них.

Ответ: _____

18 Каждому из четырёх неравенств в левом столбце соответствует одно из решений в правом столбце. Установите соответствие между неравенствами и их решениями.

НЕРАВЕНСТВА

А) $2^{-x+1} < 0,5$

Б) $\frac{(x-5)^2}{x-4} < 0$

В) $\log_4 x > 1$

Г) $(x-4)(x-2) < 0$

РЕШЕНИЯ

1) $(4; +\infty)$

2) $(2; 4)$

3) $(2; +\infty)$

4) $(-\infty; 4)$

Впишите в приведённую в ответе таблицу под каждой буквой соответствующий решению номер.

А	Б	В	Г

Ответ: _____

19 Вычеркните в числе 75157613 три цифры так, чтобы получившееся число делилось на 12. В ответе укажите какое-нибудь одно получившееся число.

Ответ: _____

20

Дорога между пунктами А и В состоит из подъёма и спуска, а её длина равна 25 км. Путь из А в В занял у туриста 6 часов, из которых 1 час ушёл на спуск. Найдите скорость туриста на спуске, если она больше скорости на подъёме на 1 км/ч. Ответ дайте в км/ч.

Ответ: _____

21

Список заданий викторины состоял из 33 вопросов. За каждый правильный ответ ученик получал 7 очков, за неправильный ответ с него списывали 12 очков, а при отсутствии ответа давали 0 очков. Сколько верных ответов дал ученик, набравший 70 очков, если известно, что по крайней мере один раз он ошибся?

Ответ: _____

Не забудьте перенести все ответы в бланк ответов № 1 в соответствии с инструкцией по выполнению работы. Проверьте, чтобы каждый ответ был записан в строке с номером соответствующего задания.

