



### Часть 1

**В этой части работы даны задания по истории России и истории зарубежных стран в Новое время.**

1

Установите соответствие между событиями (процессами) и их участниками: к каждой позиции первого столбца подберите соответствующую позицию из второго столбца.

#### СОБЫТИЯ (ПРОЦЕССЫ)

- А) Варфоломеевская ночь во Франции
- Б) подписание Ям-Запольского мирного договора
- В) учреждение патриаршества в России

#### УЧАСТНИКИ

- 1) Б.Ф. Годунов
- 2) Елена Глинская
- 3) Иван IV
- 4) Екатерина Медичи
- 5) Вильгельм I Оранский

Запишите в таблицу выбранные цифры под соответствующими буквами.

Ответ:

А	Б	В

2

Запишите термин, о котором идёт речь.

Временное выполнение обязанностей главы государства в случае малолетства, продолжительной болезни или длительного отсутствия правителя.

Ответ: \_\_\_\_\_

#### **Прочтите отрывок из исторического источника и выполните задание 3.**

«Лишь когда слуга возвратился, поняли мы и убедились, что царя убили. С одной стороны, большая печаль, с другой стороны, хотя бы можно было радоваться, что нас оставят в покое... Другого царя князя Василия Ивановича Шуйского избрали. На этом избрании было очень мало бояр и народа, без позволения всех избрав, царя сразу представили миру. Он сразу прислал к пану воеводе, чтобы тот ни о чем не тревожился, заверяя его, что всё будет хорошо».

3

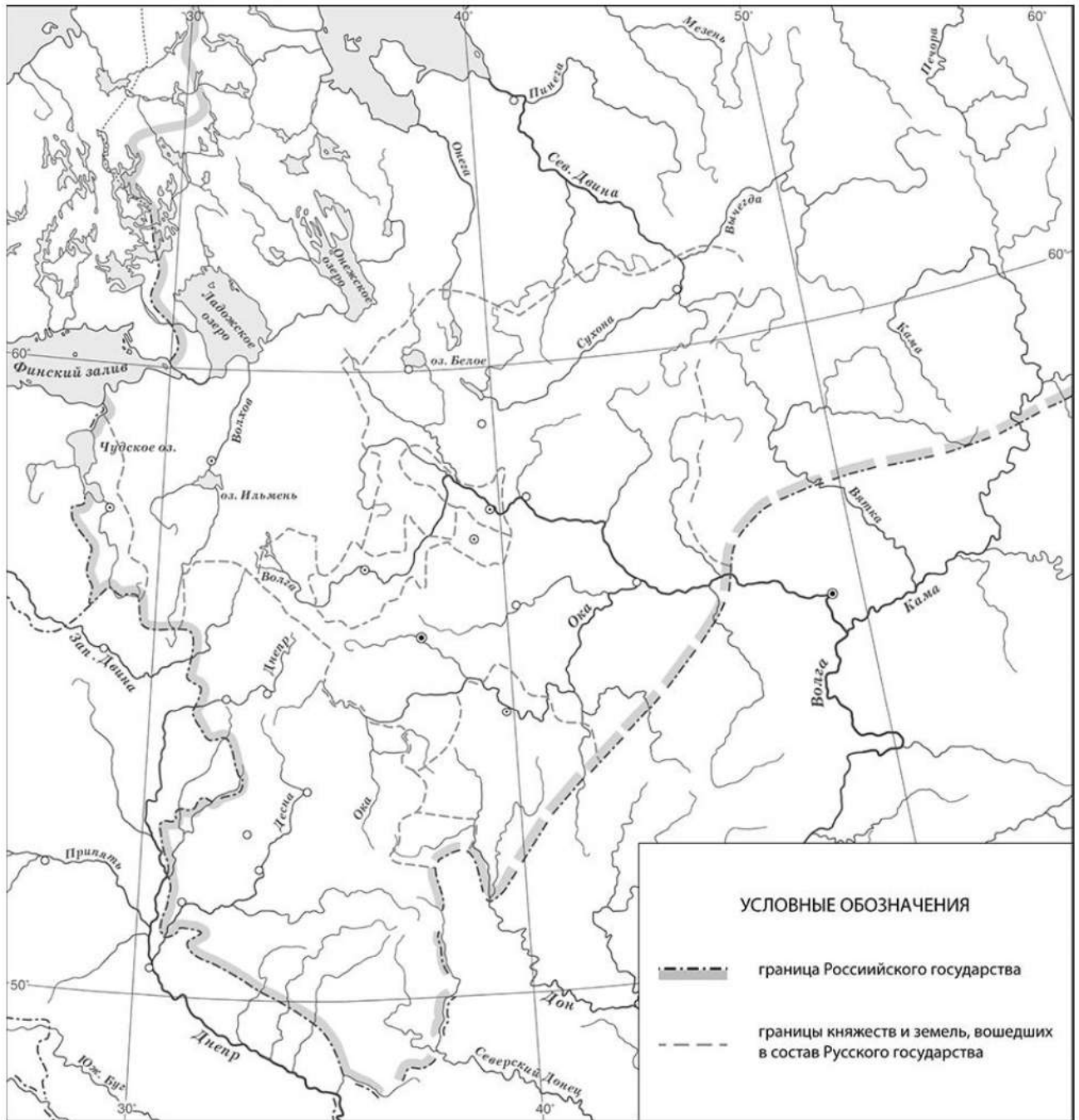
Назовите царя, об убийстве которого идёт речь в тексте.

Ответ: \_\_\_\_\_

Назовите предводителя наиболее крупного народного движения, произошедшего в период правления «другого царя», названного в отрывке.

Ответ: \_\_\_\_\_

**Рассмотрите карту и выполните задания 4, 5.**



**4** Укажите монарха, к концу правления которого сложилась обозначенная на схеме граница Русского государства.

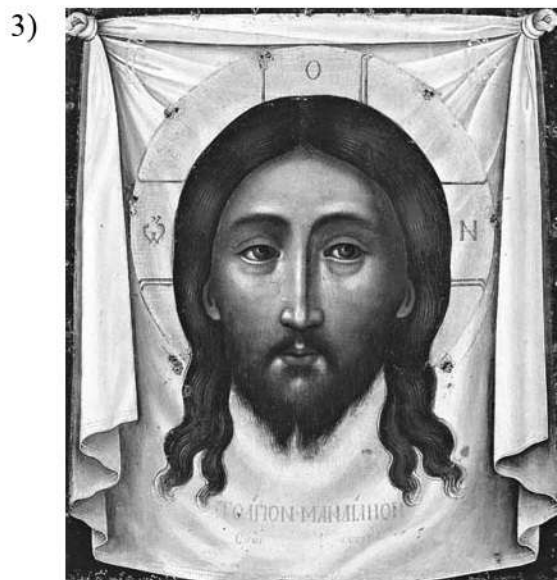
Ответ: \_\_\_\_\_.

**5** Подпишите на карте Псков и Рязань.

\_\_\_\_\_

*Ознакомьтесь с приведённым перечнем и изображениями памятников культуры и выполните задания 6, 7.*

- 1) «Большая челобитная» Ивана Пересветова
- 2) «Сказание» Авраамия Палицына



6) Какие из приведённых памятников культуры были созданы в XVI в.? Выберите два памятника культуры и запишите в таблицу цифры, под которыми они указаны.

□ Ответ: 

--	--

7) Создание какого из приведённых памятников был создан по указу Василия III? Укажите порядковый номер этого памятника культуры.

□ Ответ: 

--

8) Укажите с точностью до десятилетия время, когда в России были отменены кормления. Укажите монарха, правившего в России в этот период. Приведите один любой факт, характеризующий подготовку или ход этого события.

Время: \_\_\_\_\_

Монарх: \_\_\_\_\_

Факт: \_\_\_\_\_

□ \_\_\_\_\_  
\_\_\_\_\_

**Часть 2**

9

Рассмотрите изображение и выполните задание.



Укажите год, в память о событиях которого установлен праздник, которому посвящена данная открытка. Почему этот праздник является одним из самых важных для всех граждан России?

Ответ: \_\_\_\_\_

\_\_\_\_\_

\_\_\_\_\_

\_\_\_\_\_

\_\_\_\_\_

\_\_\_\_\_

\_\_\_\_\_

\_\_\_\_\_

\_\_\_\_\_

\_\_\_\_\_

\_\_\_\_\_

\_\_\_\_\_